

WANT TO FIND THE BEST HOME

郷の家

「シンプルを極めた本物の無垢材規格住宅」




メーターモジュールで

さらに広さを感じる空間づくり。

暮らしやすさも使い勝手も一番人気の「郷の家」。

 Base home

夢ハウスパートナー

株式会社 福岡工務店  Base home
佐賀県佐賀市兵庫南4-18-12

TEL0952-20-2021 FAX0952-37-7839

<http://basehome.jp/>



心地いいゆとりの空間があること

デッキでひと息、お茶を飲んだり、階段のステップに座ってくつろいだり。あるいは2階のホールを子どもの遊び場にしたり、セカンドリビングにしたり。家族の生活スタイルに合わせて自由に使っていただけるゆとりの空間を随所に設けています。

省エネルギー住宅であること

暖房機器が最小限のエネルギーで最大限の力を発揮できるよう“断熱”と“遮熱”にこだわり厳しい冬の日も全室をくまなく暖めます。また、大きな開口部と仕切りのない空間により風が気持ちよく通り抜け、夏には自然のエアコンで快適に過ごせます。



緑



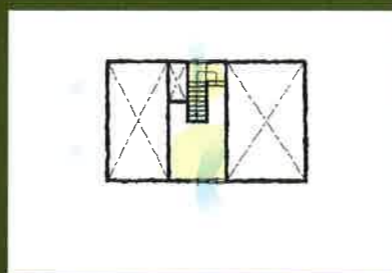
緑は見慣れた風景を瑞々しく変えてくれ、暮らしに潤いを与えてくれます。自然の息吹を感じるひとときを、毎日の中に取り入れます。

風



風通しのいい場所は、それだけで心地いいものです。季節の匂いや朝の匂いまでも運んでくれる風とともにくらすこと、を提案します。

光



大なる天の恵み。光は日々を明るく照らし、同時に暖かさやエネルギーを届けてくれます。光あふれる暮らしが、ここにはあります。



耐震強度にすぐれていること

仕切りの少ない、つまり壁の少ない家でも十分な強度と耐震性を確保するために、日本古来の伝統工法「真壁造り」と国が認めた強度を誇る「壁パネル」があなたの家を守ります。



光と風を自由に操ること

開口部をできるだけおおきくとり、室内では仕切りを少なくすることで、光と風が隅々までめぐりような設計にしています。



既成概念に捉われないこと

生活の「あたりまえ」を見直して設計しています。たとえばトイレと洗面所を仕切る壁は本当に必要か、ダイニングテーブルは不可欠か、あるいは洗濯機は洗面台の近くになれば不便か、など生活の「要」を改めて考えています。



4つの性能を比べてください

「健康」「省エネ」「耐震」「耐久」4つの性能が標準仕様

健康仕様

郷の家は完全健康仕様住宅。樹齢300年以上の赤松や調湿作用抜群の桐、珪藻土クロスを使用。他社は新建材の床とビニールクロスで、結露・カビ・ダニ発生の不安。

1 天然無垢床材



冬も裸足で過ごせる!!
ぬくもりを足で感じる
厚さ30mmの天然無垢の床材。

2 桐収納



大切なものを湿気や虫から守る、調湿効果に最も優れた桐の収納。

3 珪藻土入り環境クロス



調湿効果を促す、天然木に一番適した夢ハウスオリジナルカラーの環境クロス。

省エネ仕様

郷の家は最新性能の断熱材3種類と遮熱シートで徹底断熱。外気をシャットアウトし、室内の暖気・冷気を逃がしません。水や湿気に強いので、結露の不安も解消。

4 床・壁・屋根断熱材



南極昭和基地でその性能が実証された30倍発泡、厚さ75mmの高性能断熱材。壁は隙間をつくらない、吹付け硬質ウレタン、厚さ60mm。

5 遮熱シート



遮熱シートを施工。
夏涼しく、冬あたたかい!!
太陽からの赤外線を96%カット。

6 高断熱ペアサッシ



窓から、熱を逃がさない!!
アルミ樹脂サッシ+ペアガラス。

耐震仕様

郷の家は特許技術で乾燥した天然無垢構造材で作りあげる国土交通大臣認定の頑強工法。他社は強度が不安な集成材を使用。耐震使用も標準に含まれていません。

7 乾燥無垢材



特許取得の乾燥技術で含水率が15%以下!!
狂いや縮みをなくした驚異の乾燥無垢材です。

8 3.7倍剛床工法



床剛性3.7倍!!97mmの大引を45cm間隔で施工するから、地震に強い。

9 3.3倍耐震パネル

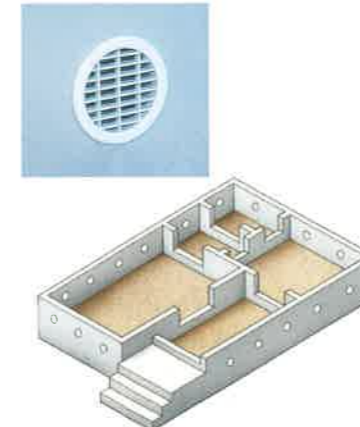


壁倍率3.3倍!!国土交通省認定のオリジナル壁パネルは点で支える筋交いに対し、面で支えるから揺れに強い。

耐久仕様

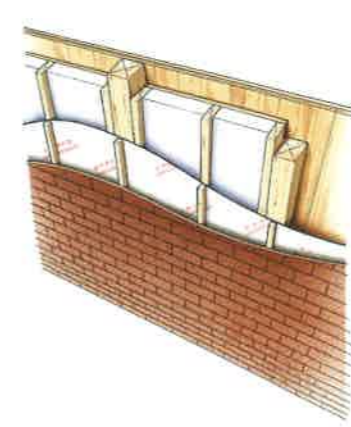
郷の家は歴史ある日本の伝統建築を継承した「真壁工法」と樹齢千年のヒバ土台で二百年耐久。他社は日本の気候風土に合わない歴史の浅い大壁工法と薬物使用の土台を使っています。

10 丸型換気孔による床下換気



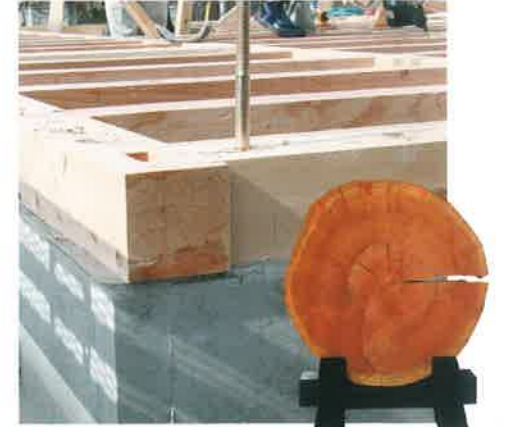
湿気は住まいの大敵。
従来工法の4倍通気を確保する丸型換気孔。

11 壁体内通気工法



壁体内と小屋裏の通気工法を採用し、湿気による躯体の劣化を防ぎます。

12 天然ヒバ土台



樹齢1000年!!
虫を寄せ付けないヒノキチオールを放出する天然ヒバ材を使用。

「郷の家」標準仕様

すぐに生活できる50項目を標準装備。すべてを含んでいます。

■ 乾燥無垢材 ※乾燥機出庫時の数値

● 構造材(含水率10%)夢ハウスオリジナル



1 土台/ベイヒバ
樹齢約1000年



2 柱/国産杉



3 梁・桁/米松



4 天然無垢床材
1階:赤松(節有)200mm
2階:赤松(節有)115mm



5 4寸真壁づくり
フェリス4寸角(120mm)の柱を壁際に使用した天然木空間。

■ 耐震耐久対策



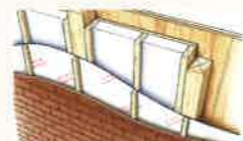
6 剛床工法(床剛性3.7倍)



7 耐震パネル(壁倍率3.3倍)



8 4倍の通気確保!!丸型換気孔



9 家を100年持たせる通気工法

■ 断熱遮熱仕様



10 床断熱材



11 壁断熱材
厚さ60mm
※仕様・仕様によって異なります。



12 アルミ遮熱シート
屋根・壁には遮熱シートを施工。重要しく、省エネルギー。太陽からの赤外線を90%カット。



13 アルミ+樹脂サッシ
ペアガラス(Low-Eガラス)
省エネルギー仕様。



14 玄関/断熱単体ドア

■ 内装仕上げ



15 木製建具
オリジナル建具
(各戸のレベルはダブルソフトクロス・製作建具)



16 全室カーテンロールスクリーン
オリジナルロールスクリーン
(洗面・浴室・小部屋は除く)



17 桐収納
大切なものを、湿気や虫から守る!!
調湿効果にも優れた素材!!



18 珪藻土入り環境クロス



19 赤松無垢階段・無垢階段手すり
階段・手すりもすべて無垢材仕上げ。
工業製品とは触れが異なります。

20 玄関ポーチ
磁器質タイル仕上げ

■ 空間



21 1.5倍空間体積
天井2.4mの住宅より空間体積を大きく確保!!



22 ロフト、小屋裏収納



23 吹き抜け
※プランにより異なります。

■ 外装



24 外壁
防火サイディング16mm



25 屋根材屋根工事・
耐摩カラーGL
軒の出は標準750mm
約断600mm



26 雨樋

■ 設備



27 薪ストーブ「オーロラ」
一枚で全館暖房!!
超高性能薪ストーブ。



28 システムキッチン
L=2550(6戸用)
H、レンジフードW=900



29 システムバス
1616H引戸



30 洗面化粧台
W=750ミラー付



31 トイレ2セット
タンク・手洗い付/温水洗浄便座

■ その他

- 32 TVドアホン(カラー)
- 33 左官工事
- 34 塗装工事、
- 35 宅内給排水工事※水道メーター加入金、検査手数料は別途、
- 36 外部防水コンセント
- 37 コンクリート基礎、
- 38 テレビアンテナ・TEL配線工事※BSアンテナは別途工事、
- 39 各室ワイドスイッチ・コンセント、
- 40 地盤調査※地盤改良は別途工事
- 41 配線工事、
- 42 各種換気扇
- 43 仮設工事(電気・水道・トイレ)
- 44 足場工事
- 45 床下収納庫
- 46 設計・現場管理費
- 47 確認申請手数料

小さな工夫が大きなゆとりを生み出す自然の癒しと安堵感。



開放的な斜天井で
心も身体ものびのび育つ

301M Type

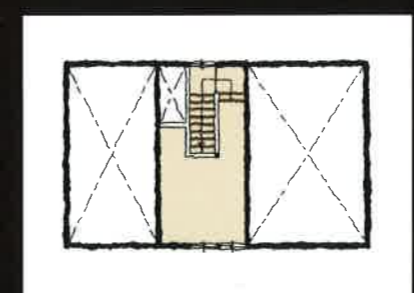
- 本体工事
1階床面積 / 59.00㎡
2階床面積 / 60.00㎡
延床面積 / 119.00㎡(36.00坪)
- 付帯工事
小屋裏面積 / 16.00㎡(4.84坪)
吹抜面積 / 2.00㎡(0.61坪)
ポーチ面積 / 1.00㎡(0.30坪)
合計面積 / 19.00㎡(5.75坪)
- 施工面積 / 138.00㎡(41.75坪)



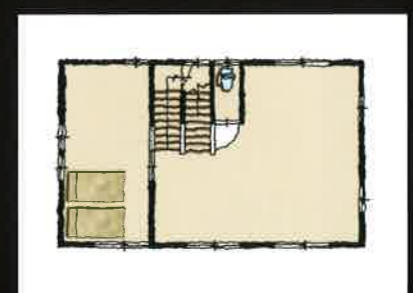
住まいの中心はいつもリビング



薪ストーブ1台で全館温もりに包まれる



小屋裏平面図



2階平面図



1階平面図

掲載家具は全て夢ハウスオリジナルになります。